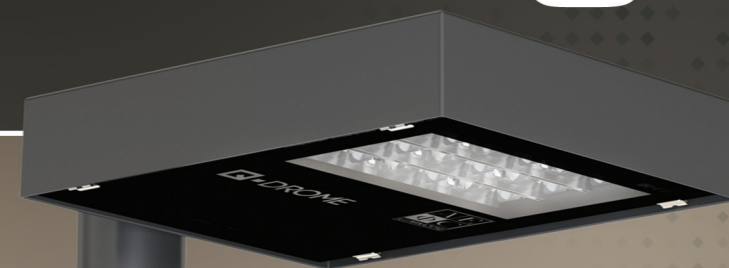


Q-DROME

Biuro Techniczno-Handlowe
TECHNO LIGHT



Q-DROME – ogólne informacje



Biuro Techniczno-Handlowe
TECHNO LIGHT

Autoryzowany Dystrybutor AEC Illuminazione w Polsce

Biuro Techniczno-Handlowe Technolight
ul. Czarnieckiego 32, 42-218 Częstochowa
Telefony +48 34 367 16 75, +48 34 361 33 29
e-mail: biuro@technolight.pl

Q-DROME – ogólne informacje



Q-DROME jest zaprojektowany i wykonany w najnowszej technologii, dzięki temu osiąga wysoki poziom wydajności oświetlenia przy zachowaniu nowoczesnej stylistyki.

Q-Drome posiada kompaktowy korpus, wykonany całkowicie z aluminium odlewane ciśnieniowo o niskiej zawartości miedzi, zapewnia wysoką odporność mechaniczną oraz termiczną przy maksymalnej wydajności i niezawodności komponentów elektronicznych selekcyjnych w możliwie najwyższym standardzie.

Hartowane szkło płaskie o grubości 5 mm i protekcji IK08. Uszczelka poliuretanowa, wlewana maszynowo bez punktów sklejenia o wysokiej żywotności. Cztery równomiernie rozłożone klamry zamykające korpus oprawy ze stali nierdzewnej dla pewnego zamknięcia oprawy i jej ochrony.

Gwarancja najwyższej jakości wykonania i niespotykana efektywność rozwiązań to synonimy oprawy Q-Drome. Rewolucyjna konstrukcja układu optycznego rozdzielonego od układu źródeł światła umożliwia dalszą ewolucję technologii źródeł LED w przyszłości w obrębie istniejącej już formy korpusu oprawy. Daje to gwarancję rozwijania produktu i uzupełniania go o najnowsze dostępne elementy, bez zagrożenia wycofania z rynku wraz ze starzeniem obecnych rozwiązań.

Lekka, prosta i na wskroś nowoczesna budowa, niespotykane trwałe powłoki odporne na mgłę solną i agresywne czynniki środowiska to niewątpliwe zalety. Filtr do przewietrzania komory oprawy zapewnia optymalne warunki pracy podzespołów w długim okresie eksploatacji. Wymienialny, modułowy, reflektorowy układ optyczny najwyższej jakości gwarantuje wieloletnie utrzymanie pierwotnych parametrów oświetlenia oraz niezmienną w czasie bryłę rozsyłu oprawy przy braku narastających strat oświetlenia charakterystycznych dla oprawy soczewkowych.

Ochrona przed wnikaniem wody oraz nieczystości na poziomie IP66.

I lub II klasa izolacji.

Zakres temperatur otoczenia: od -40° do +50°C.

Regulowana pozycja na szczycie maszty; 0°-20° oraz na wysięgniku: -20° do +20°. Montaż na wysięgniku lub słupie pionowym Ø33mm- Ø60mm lub opcjonalnie montaż ścienny za pomocą dedykowanego uchwytu instalacyjnego.

Podstawowe trzy stopniowe zabezpieczenie przepięciowe do 10kV oraz dostępne SPD dla I i II klasy izolacji z ochroną 10kV, 10kA.

Zasilanie: 220-240V, 50/60Hz.

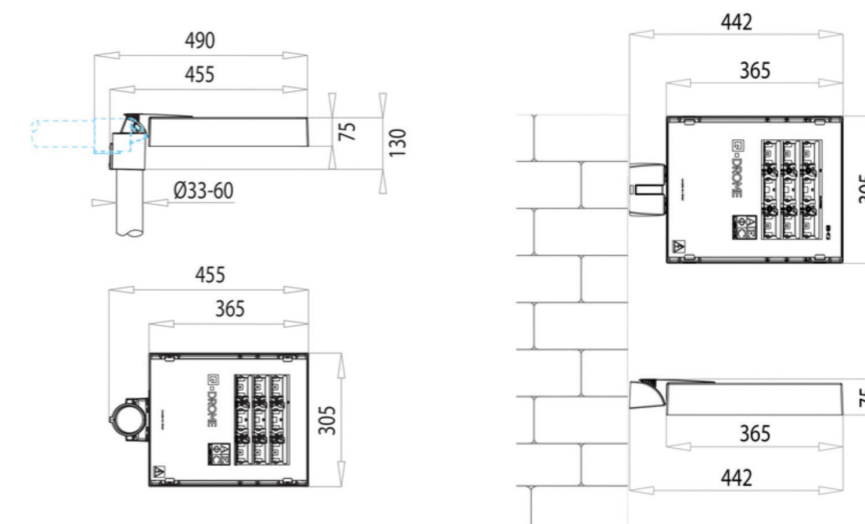
Współczynnik mocy >0,95 przy pełnym obciążeniu oprawy.

Zespół optyczny LED – żywotność:

(Ta=250C) ponad 100.000h, L80B10. ≥100.000h oraz L90, TM-21 ≥100.000h. Oprawa dostępna wysterowaniu prądowym układu zasilania 300mA, 400mA oraz 500mA, dzięki czemu produkt jest wyjątkowo trwały oraz efektywny (powyżej 120lm z 1W dla całej oprawy) i nie pracuje obciążony wysokimi wartościami prądu.

Kompletna seria Q-Drome spełnia współczesne wymagania sterowania, może być wyposażona fabrycznie w gniazdo Zhaga bądź NEMA, współpracować z większością istniejących systemów sterowania inteligentnego za pomocą uniwersalnych sygnałów Dali lub 1-10V zarówno opartych na komunikacji radiowej, jak i sterowaniu po przewodach (PLC).

Q-DROME



Dostępna jest także opcjonalna regulacja strumienia oprawy:

F – wersja podstawowa, bez redukcji mocy;

DA – autonomiczna redukcja mocy-program podstawowy;

DAC – indywidualnie programowalna, wielostopniowa redukcja mocy;

FLC – utrzymanie stałego strumienia w czasie (CLO);

PLM – systemy zarządzania oparte o sygnał po przewodach zasilania (PLC);

WL – systemy zarządzania oparte o komunikację bezprzewodową (np.: Smart System);

DALI – zarządzanie oprawą za pośrednictwem uniwersalnego, cyfrowego sygnału Dali;

NEMA – oprawa wyposażona w uniwersalne gniazdo NEMA 7 pin (ANSI C136.41);

ZHAGA – oprawa wyposażona w uniwersalne gniazdo 4 pin (ZHAGA book 18).

Optyka: - 99,85% aluminium, powierzchniowo wzbogacana do 99,95%.

Klasa A+ (DIN EN 16268).

Grupy optyczne:

STU-M – asymetryczna, drogowa, średnia;

STU-S – asymetryczna, drogowa, wąska;

STU-W – asymetryczna, drogowa, szeroka;

STA i STA1 – drogowa, asymetryczna – autostrady, drogi szybkiego ruchu.

Temperatura barwowa: 4000 K (opcjonalnie 3000K oraz 5700K), CRI ≥ 70.

Klasa bezpieczeństwa fotobiologicznego: Wolna od ryzyka.

Wydajność źródła LED: 163 lm / W przy 500mA, Tj = 85°C - 4000K.

Budowa: Korpus jako ciśnieniowy odlew aluminium, płaski, efektywny radiator zintegrowany w górnym korpusie oraz szkło hartowane 5mm świadczą o wysokim standardzie jakościowym produktu. Poliuretanowe, maszynowo wlewane uszczelnienie wraz z ceramicznym filtrem do odparowania skondensowanej pary wodnej dbają o właściwą protekcję IP oraz zabezpieczają korpus oprawy przed wnikaniem wilgoci i nieczystości przez bardzo długi czas użytkowania, nawet w trudnych warunkach środowiskowych czy temperaturowych. Standardowy kolor Grafity, kod 01. Na życzenie klienta dostępna pełna kolorystyka RAL.

Wymiary: 422x305x75mm - 5.2kg, powierzchnia oporu wiatrowego: 0,03 m² - 0,11m².

Przepisy oraz realizowane normatywy:

EN 60598-1, EN 60598-2-3, EN 62471, EN 55015, EN 61547, EN 61000-3-2, EN 61000-3-3.

Dalsze informacje i szczegóły :